

Cycle de webinaires dédié aux données socio-économiques
Épisode 3 – Réaliser un diagnostic emploi-formation sur un territoire

Dresser des enjeux emploi-formation en utilisant les outils du CARIF-OREF PACA

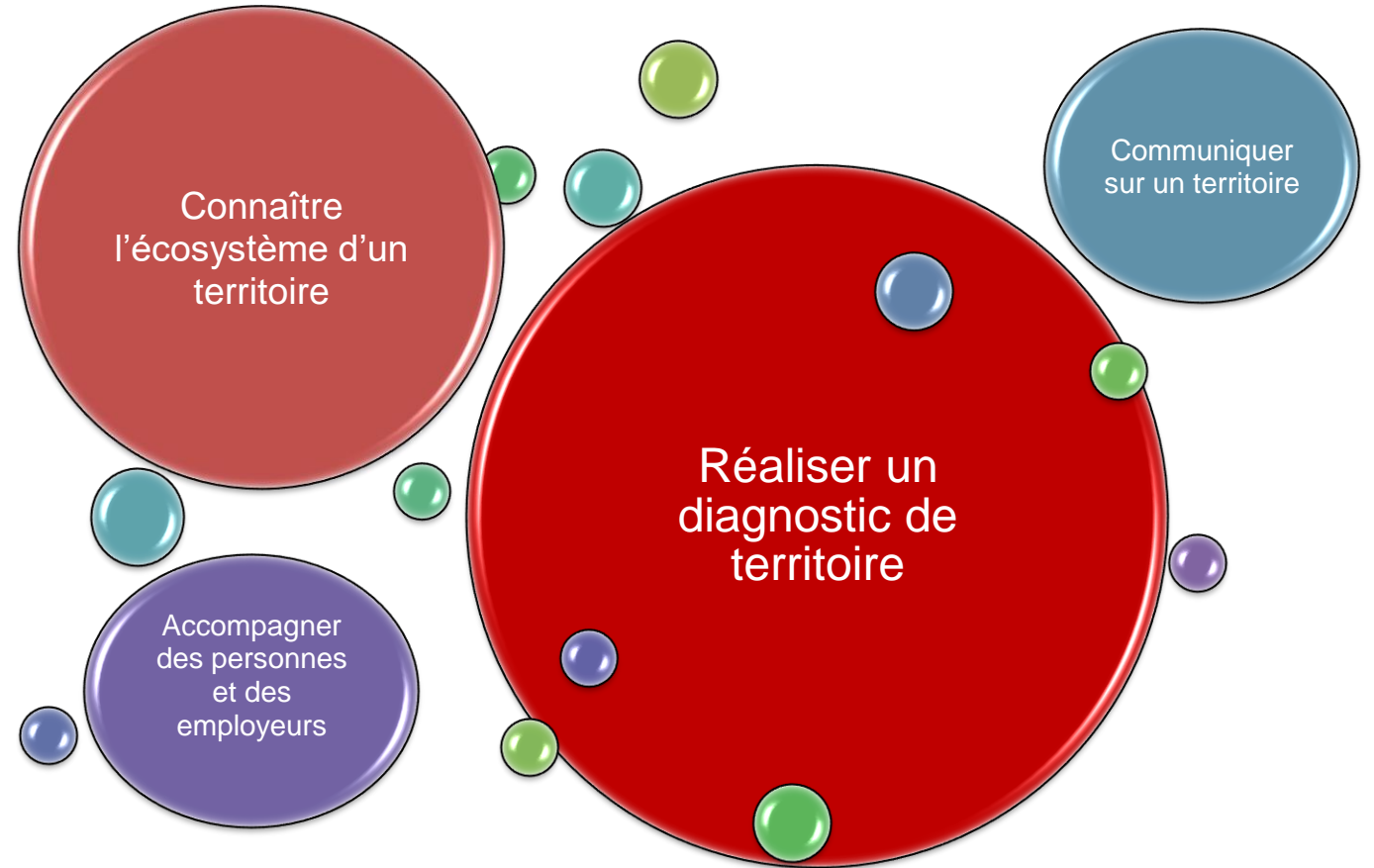
19 octobre 2023

À retrouver prochainement sur le site
www.cariforef-provencealpescoatedazur.fr
[Espace Matinale, Webinaire](#)

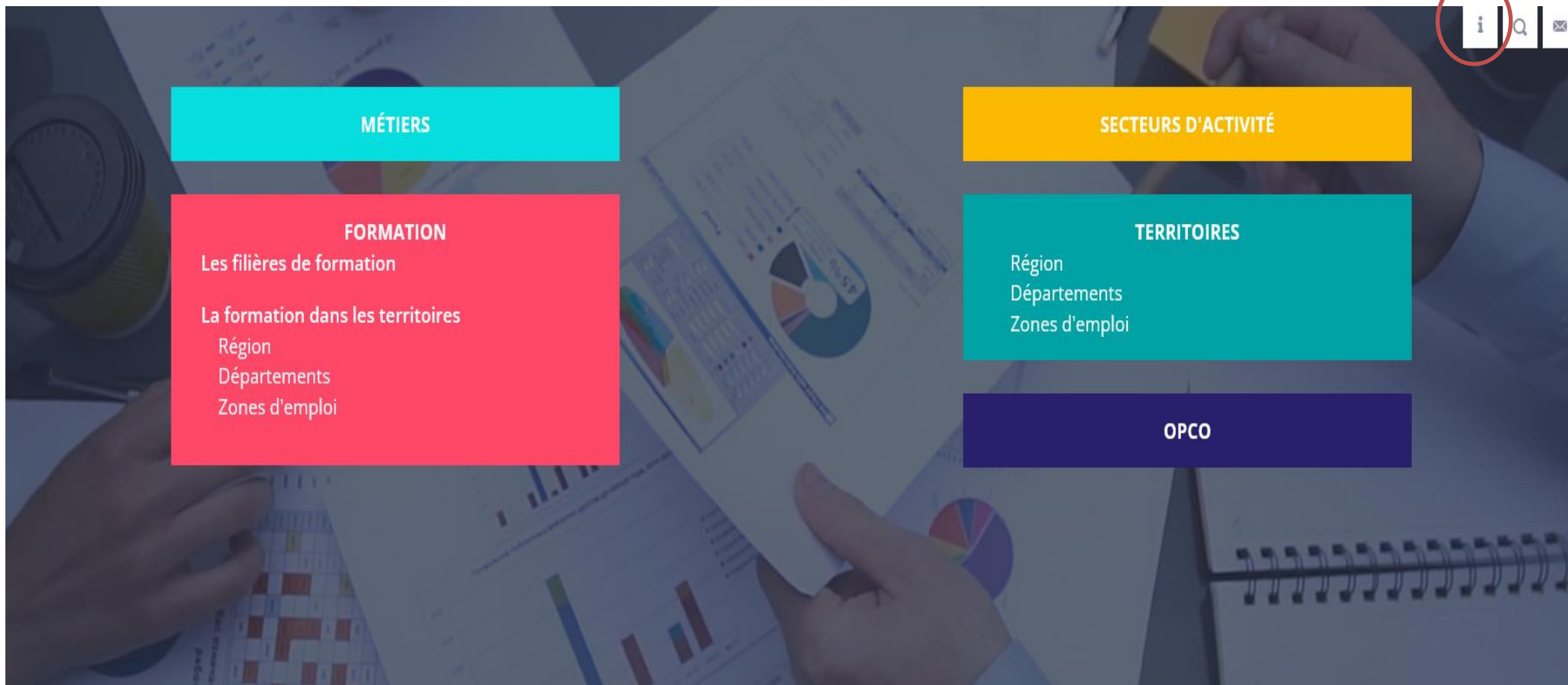
Au programme

- ✓ **Dat@décision Territoires** : navigation sur le site
 - ✓ **Éléments complémentaires** pour une démarche de diagnostic en dynamique : apports qualitatifs, expertise terrain, co-construction... pour en tirer des enjeux
- Exemple de démarche pour un Opco**

Retour sur vos pratiques professionnelles



Portail d'accès aux sites de datavisualisation du Carif-Oref



- ✓ Un site réalisé en partenariat avec le Service études, statistiques et évaluation (Sese) de la Drees
- ✓ Mis en ligne depuis janvier 2018
- ✓ **Trois niveaux géographiques** : zones d'emploi, départements et région



Six rubriques thématiques

LISTE DES THÉMATIQUES

Population résidente

- › Évolution de la population
- › Caractéristiques de la population
- › Population active



Tissu économique

- › Établissements
- › Postes salariés
- › Emploi non salarié



Emploi, métiers

- › Évolution de l'emploi
- › Caractéristiques des actifs en emploi
- › Métiers exercés



› Synthèse et chiffres-clés



Marché du travail

- › Taux de chômage
- › Caractéristiques des demandeurs d'emploi
- › Métiers recherchés
- › Évolution de la demande d'emploi



Politiques d'emploi

- › Contrats d'apprentissage
- › Contrats de professionnalisation
- › Contrats uniques d'insertion
- › Insertion par l'activité économique



Formation

- › Formation initiale
- › Formation continue des demandeurs d'emploi
- › Formation dans le cadre d'un contrat de professionnalisation

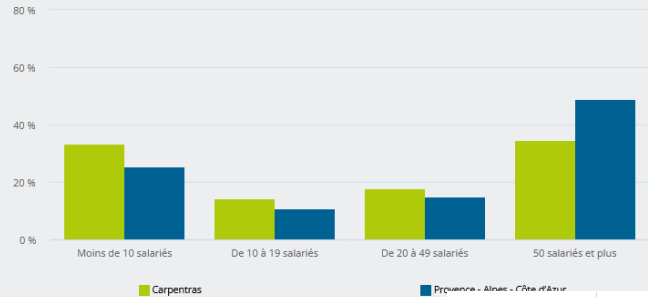


QUELLES SONT LES CARACTÉRISTIQUES DE L'EMPLOI SALARIÉ SUR CE TERRITOIRE ?

POSTES SALARIÉS PAR TAILLE DE L'ÉTABLISSEMENT

35 %

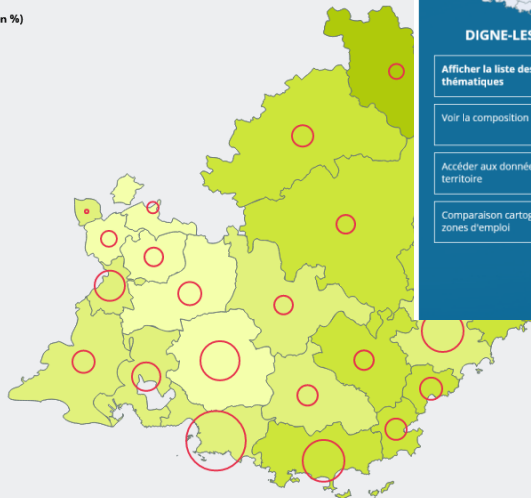
des postes salariés de ce territoire sont concentrés dans des établissements de 50 salariés et plus



NOMBRE D'ÉTABLISSEMENTS EMPLOYEURS ET PART DE LA SPHÈRE PRÉSENTIELLE

Part des établissements de la sphère présenteielle (en %)
Provence - Alpes - Côte d'Azur : 70

- De 79 à 85
- De 72 à 78
- De 65 à 71
- De 58 à 64
- Nombre d'établissements employeurs



TERRITOIRES ZONES D'EMPLOI

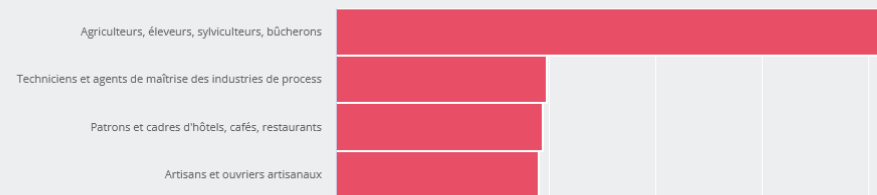
DIGNE-LES-BAINS

- Afficher la liste des thématiques
- Voir la composition du territoire
- Accéder aux données d'un autre territoire
- Comparaison cartographique des zones d'emploi

QUELS SONT LES MÉTIERS EXERCÉS SUR CE TERRITOIRE ?

MÉTIERS LES PLUS SPÉCIFIQUES AU TERRITOIRE

Le métier "Agriculteurs, éleveurs, sylviculteurs, bûcherons" est **5,2 fois** plus représenté sur ce territoire qu'en région et son poids dans l'emploi est de **4 %**



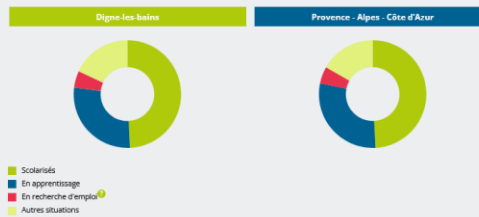
Politiques d'emploi



QUELLES SONT LES CARACTÉRISTIQUES DES SALARIÉS EN CONTRAT D'APPRENTISSAGE SUR CE TERRITOIRE ?

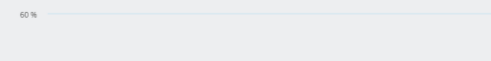
SITUATION AVANT L'EMBAUCHE EN CONTRAT D'APPRENTISSAGE

49 % des apprentis étaient scolarisés avant l'embauche



NIVEAU DE FORMATION AVANT L'EMBAUCHE EN CONTRAT D'APPRENTISSAGE

32 % des apprentis étaient non-



900

apprentis à la fin 2022, soit **1 %** des apprentis de la région

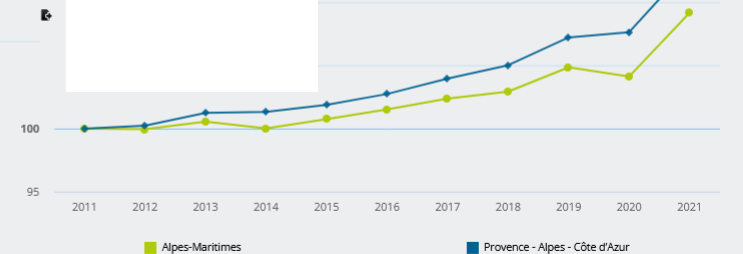
35 %

de femmes (44 % en région)

Âge moyen :

19 ans

(20 ans en région)





Éléments complémentaires

Enrichir l'analyse quantitative en s'appuyant sur :

- ✓ **des apports qualitatifs** : documents, articles, travaux réalisés
- ✓ **des expertises territoriales** : entretiens auprès des acteurs du territoire

Éléments complémentaires

Exemple d'une étude pour un Opco

Objectif du diagnostic territorial emploi/formation/compétences

Objectif : identifier de quelles compétences les entreprises ont besoin pour alimenter la dynamique « Action cœur de ville »

- ✓ mettre en lumière **les liens entre ce dispositif et les enjeux emploi-formation** propre au territoire
- ✓ aboutir à **un plan d'actions** autour de l'emploi, de la formation et du développement des compétences

Éléments complémentaires

Exemple d'une étude pour un Opco

Démarche méthodologique

Organisation d'un 1^{er} comité de pilotage de lancement

Veille et recueil d'informations territoriales

Traitement et mise en forme de données quantitatives et qualitatives

Réalisation d'un **diagnostic territorial** mettant en lumière
des **enjeux** emploi-formation-compétences

Présentation et validation du diagnostic territorial lors d'un 2^e comité de pilotage

Élaboration d'un **plan d'actions** autour des enjeux d'emploi-formation-compétences

Présentation et validation du plan d'actions lors d'un 3^e comité de pilotage

Restitution du diagnostic et des fiches actions

Éléments complémentaires

Exemple d'une étude pour un Opco

Données qualitatives à traiter et à mettre en forme

Éléments statistiques : issus des sources Dat@décision

- ✓ Population résidente, tissu économique, emploi, marché du travail, formation...

Éléments complémentaires : remises par l'Opco et les membres du Copil

- ✓ Données d'enquête et analyse de l'Opco sur les besoins en formation des adhérents...
- ✓ Enquête d'une CCI sur les besoins des entreprises dans les zones d'activité du territoire

Éléments complémentaires

Autres exemples possibles

Sources internes Carif-Oref : issus d'analyses et de synthèses territoriales

- ✓ Emploi-formation sur les départements « Essentiels et synthèses pour la décision publique »
- ✓ Baromètre social 2023
- ✓ L'offre de formation collectée par l'ensemble des Carif-Oref

Sources externes : selon les angles d'analyse

- ✓ Les statistiques socio-économiques de l'Insee
- ✓ Les chiffres clés de la Dreets
- ✓ La plateforme régionale de données DataSud
- ✓ Le marché du travail de Pôle emploi
- ✓ Observatoire des territoires de l'ANCT
- ✓ ...

Un diagnostic territorial pour quelles finalités ?

- ✓ **Élaborer des pistes d'actions réalistes**
- ✓ **Mettre en œuvre les actions répondant aux besoins du territoire**
- ✓ **Développer une synergie entre acteurs**



Nos prochains rendez-vous

Cycle de webinaires 2023

15 novembre

« Les Métiers en 2030 » : perspectives de recrutement en région

5 décembre

Répondre aux attendus Qualiopi



The screenshot shows a web browser displaying the Carif-Oref website. The URL is <https://www.cariforef-provencealpescotedazur.fr/Page/2023-cycle-webinaires-donnees-socio-eco>. The page features the Carif-Oref logo (Provence Alpes Côte d'Azur) and navigation links: "Informer les publics", "Accompagner les acteurs", "Aider à la décision", and "Trouver une formation". A main heading reads "Cycle de webinaires dédié aux données socio-économiques". Below this is a large graphic with data visualization elements like charts and a person icon. A yellow banner states: "Le Carif-Oref Provence - Alpes - Côte d'Azur organise un cycle de webinaires dédié aux données socio-économiques en région." A blue banner indicates the date and time: "29 Juin, de 9h30 à 11h". The main content area is titled "Quels outils pour mieux connaître son environnement socio-économique ?" and includes a paragraph: "Mieux connaître les enjeux emploi-formation d'un territoire, d'un secteur d'activité, d'un métier est essentiel pour les décideurs et opérateurs de terrain qui doivent adapter leurs actions, accompagner et orienter les publics... De nombreux producteurs de données chiffrées, de nombreuses ressources numériques existent (outils de datavisualisation, cartographies, open data...) comment s'y retrouver ?".

OUTILS DE DATAVISUALISATION

DAT@DÉCISION MÉT@FOR

Les Cartographies du Carif-Oref



Le Carif-Oref produit de la connaissance opérationnelle et directement applicable en proposant des outils de datavisualisation dynamiques et cartographiés :

- ÉCONOMIE SOCIALE ET SOLIDAIRE
- TRANSITION PROFESSIONNELLE
- PLAN D'INVESTISSEMENT DANS LES COMPÉTENCES
- PLANS D'INVESTISSEMENT POUR LA FORMATION
- DELÉGATION DE FORMATION 10-10 ANS
- TITRES PROFESSIONNELS

PUBLICATIONS EN LIGNE

https://publications.cariforef-provencealpescotedazur.fr/spip.php?lang=fr&page=recherche&id_mot=54&recherche=



SITES INTERNET



**ORIENTATION
FORMATION
MÉTIER** EN RÉGION SUD.



Merci de votre attention !

Carif-Oref Provence - Alpes - Côte d'Azur

22, rue Sainte Barbe - 13002 Marseille

Tél. 04 42 82 43 20 / 04 96 11 56 56



Des ressources pour agir ensemble

